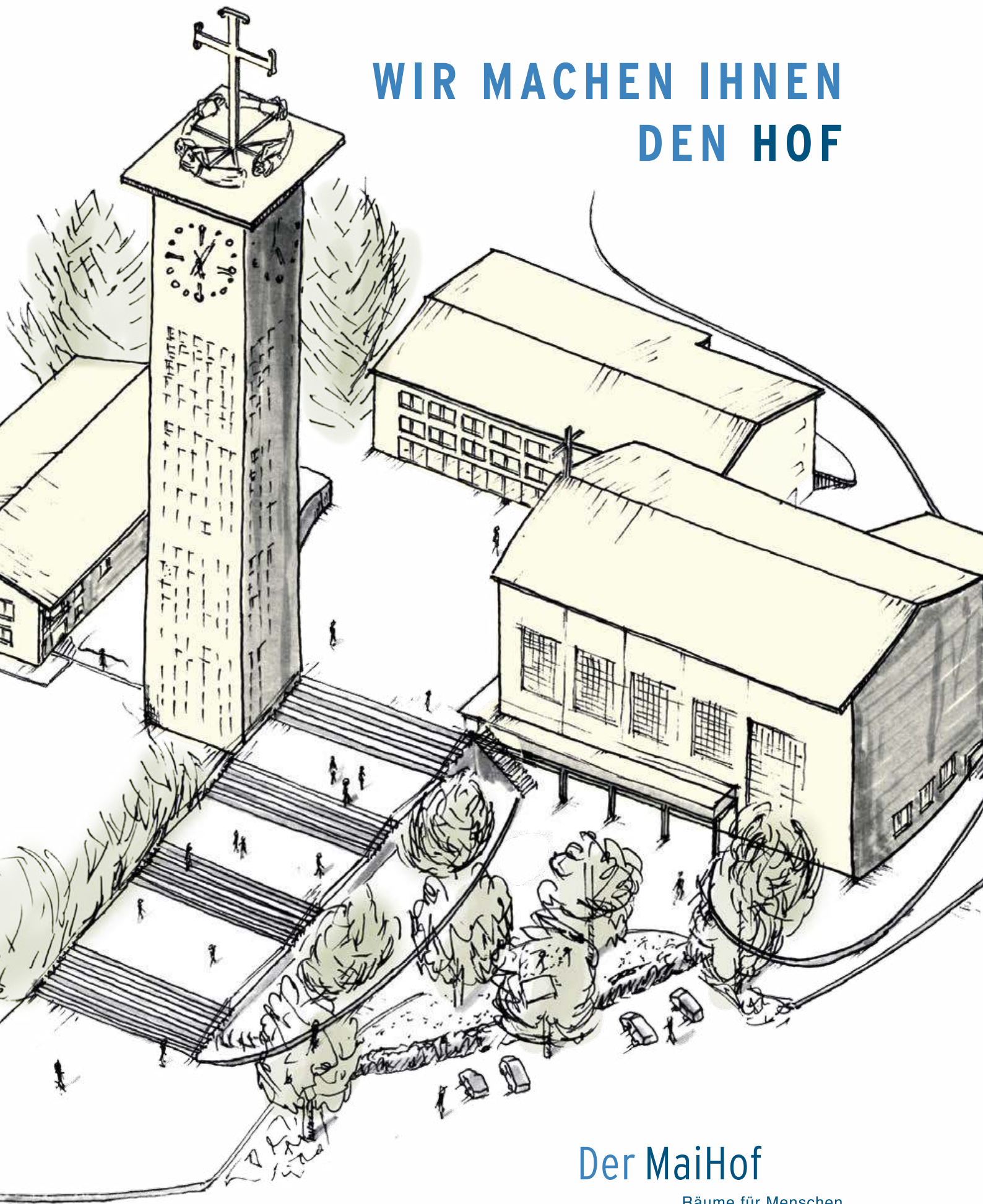


WIR MACHEN IHNEN DEN HOF

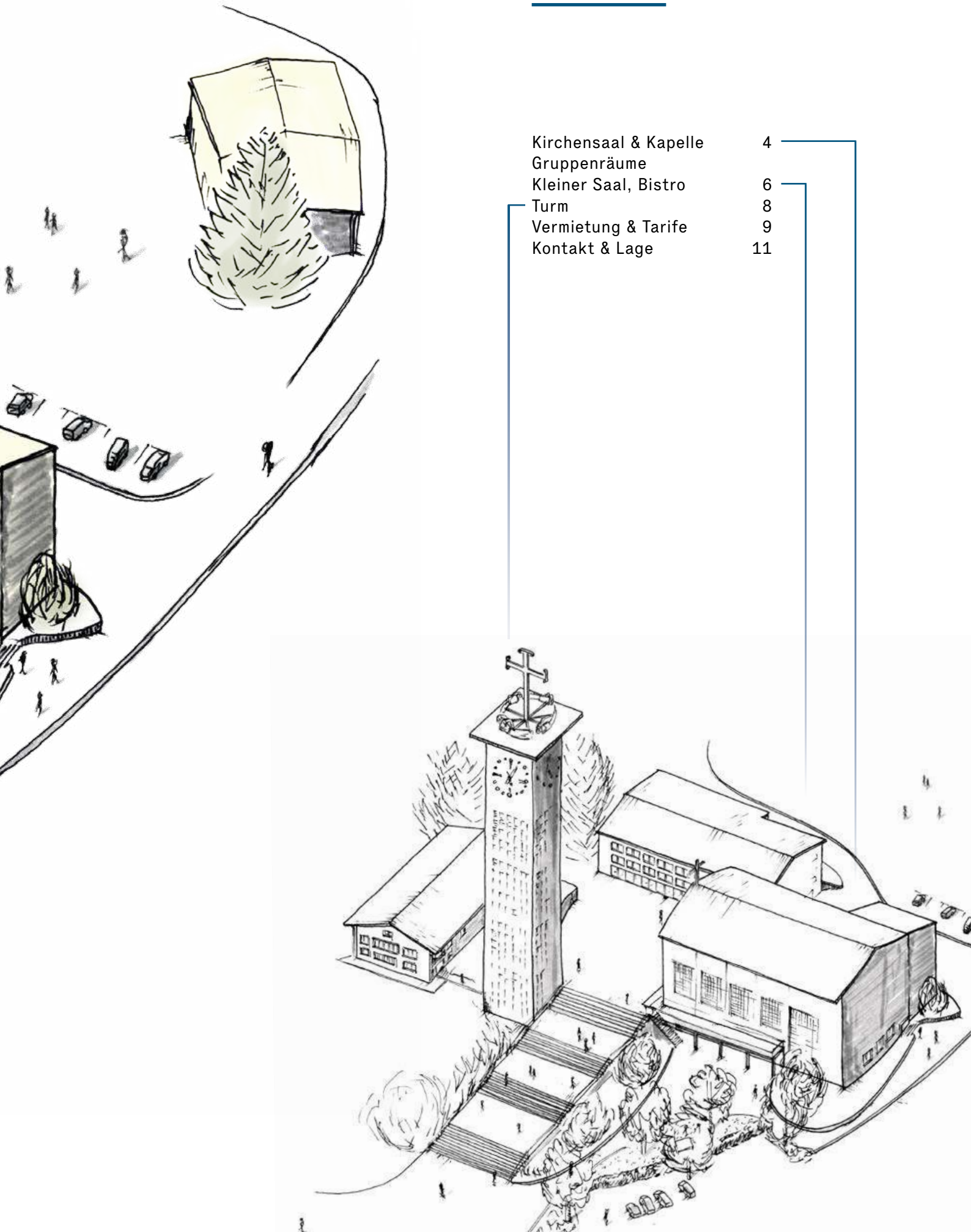


Der MaiHof

Räume für Menschen

INHALT

Kirchensaal & Kapelle	4
Gruppenräume	
Kleiner Saal, Bistro	6
Turm	8
Vermietung & Tarife	9
Kontakt & Lage	11



WILLKOMMEN

Der MaiHof heisst Sie herzlich willkommen!

Wir gehen ganz in der Tradition der Pfarrei St. Josef einen Schritt weiter und öffnen den umgebauten MaiHof für die ganze Bevölkerung. Attraktive und multifunktionale Räumlichkeiten stehen Privaten, Kulturschaffenden, Firmen und Institutionen für verschiedene Zwecke zur Verfügung. Es soll ein lebendiges Zentrum mit Ausstrahlung über den MaiHof hinaus entstehen.

Von der offenen Pfarrei zum Veranstaltungszentrum

Das ist die konsequente Weiterentwicklung des bereits in den 60er Jahren eingeschlagenen Weges der Öffnung und der Ausrichtung auf die Menschen im Quartier, Integration und neue liturgische Formen. Die Gebäude sind in den letzten Jahren durch den Rückgang der aktiven Kirchgänger für die Aufgaben der Pfarrei St. Josef zu gross geworden. Mit der Neuausrichtung wird die Pfarrei zum Begegnungsort. Menschen mit unterschiedlichen Hintergründen treffen aufeinander und leisten ihren ganz eigenen Beitrag zu einem vielfältigen und inspirierenden Leben und guter Lebensqualität in Quartier und Stadt.

Der Name ist Programm

Die 1941 nach den Plänen von Otto Dreyer erbaute Maihofkirche St. Josef wurde 1951 durch einen freistehenden Turm ergänzt. Zusammen mit dem ehemaligen Pfarrhaus und dem früheren Pfarreiheim bilden sie einen Hof. Die einzelnen Gebäude werden so genutzt, dass sich der Hof zum lebendigen Zentrum der verschiedenen Aktivitäten entwickelt. Neben einigen fest vermieteten Teilen stehen diverse Räume des MaiHofs zur Vermietung für Anlässe aller Art offen. Mehr dazu auf den folgenden Seiten. Viel Freude beim Entdecken.

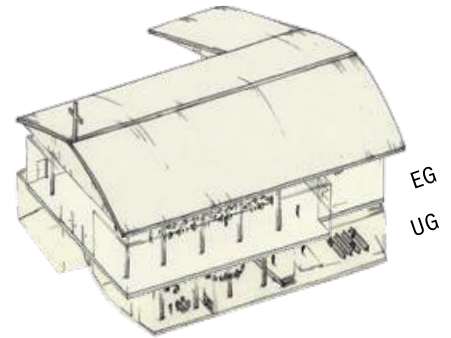
KIRCHENSAAL & KAPELLE

Der Kirchensaal für Konzerte und Bankette

Der umgebaute Kirchensaal ist neben den kirchlichen Feiern für eine vielfältige Nutzung vorgesehen: Als multifunktionaler Konferenzraum mit frei gestaltbarer Bestuhlung, als Konzertsaal für maximal 400 Personen, für Bankette mit maximal 250 Personen, für Kongresse und Seminare mit bis zu 300 Personen, als Ausstellungsraum für Kunstschaffende oder für Proben Ihres Vereins. Der Saal kann mit mobilen Stellwänden unterteilt werden. Er verfügt über eine hervorragende Akustik. Modernste Infrastruktur und Veranstaltungstechnik sowie vielfältige Verpflegungsmöglichkeiten sorgen dafür, dass Ihr Anlass unvergesslich bleibt.

Die Kapelle

In der Kapelle finden weiterhin kirchliche Feiern, Andachten oder Gottesdienste statt. Als Ort der Stille ist sie tagsüber geöffnet.



1 Kirchensaal EG

Fläche

645 m²

Nutzung

Proben, Ausstellungen, Kongresse, Konzerte, Theater, Bankette, Versammlungen, kirchliche Feiern

2 Kapelle UG

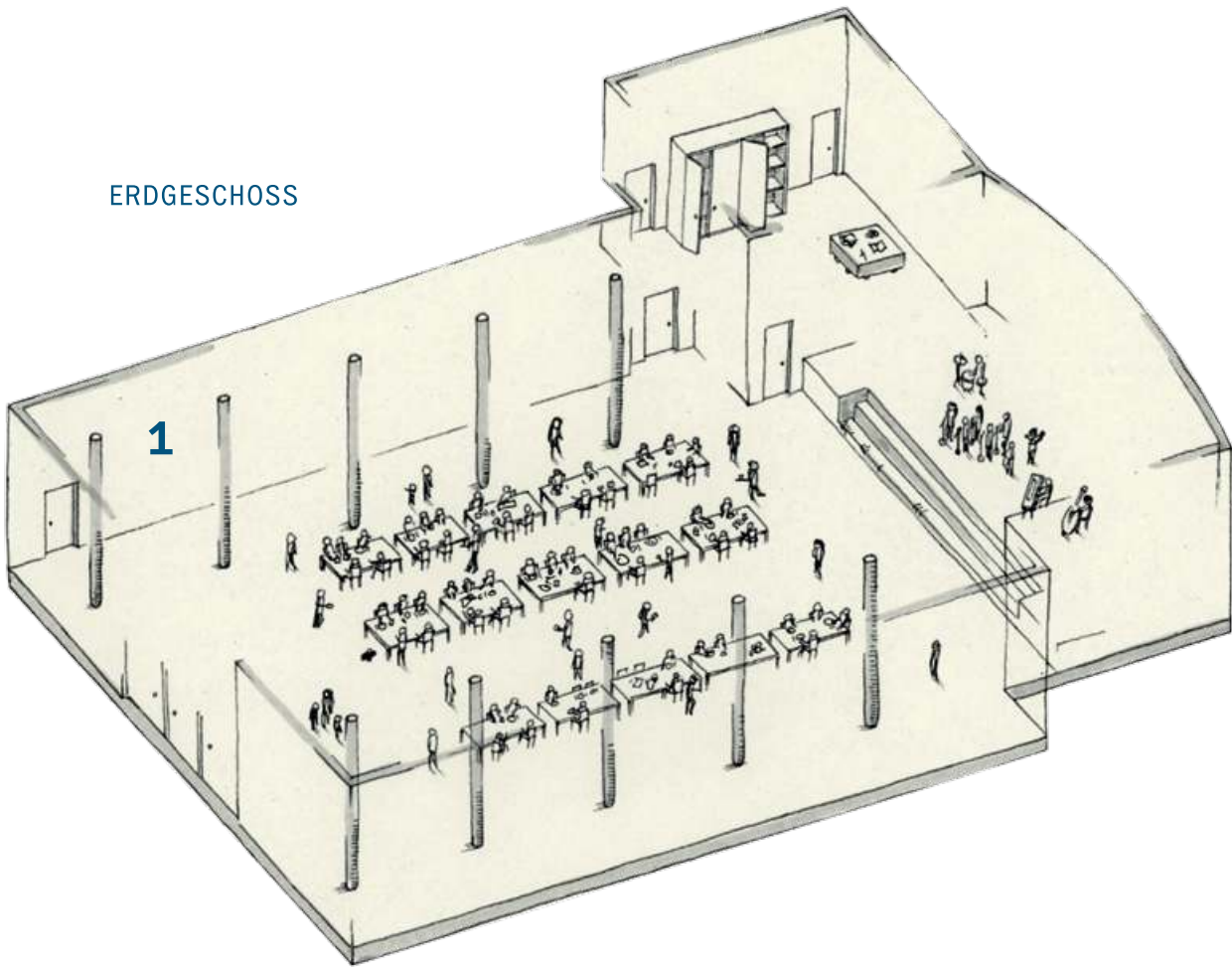
Fläche

78 m²

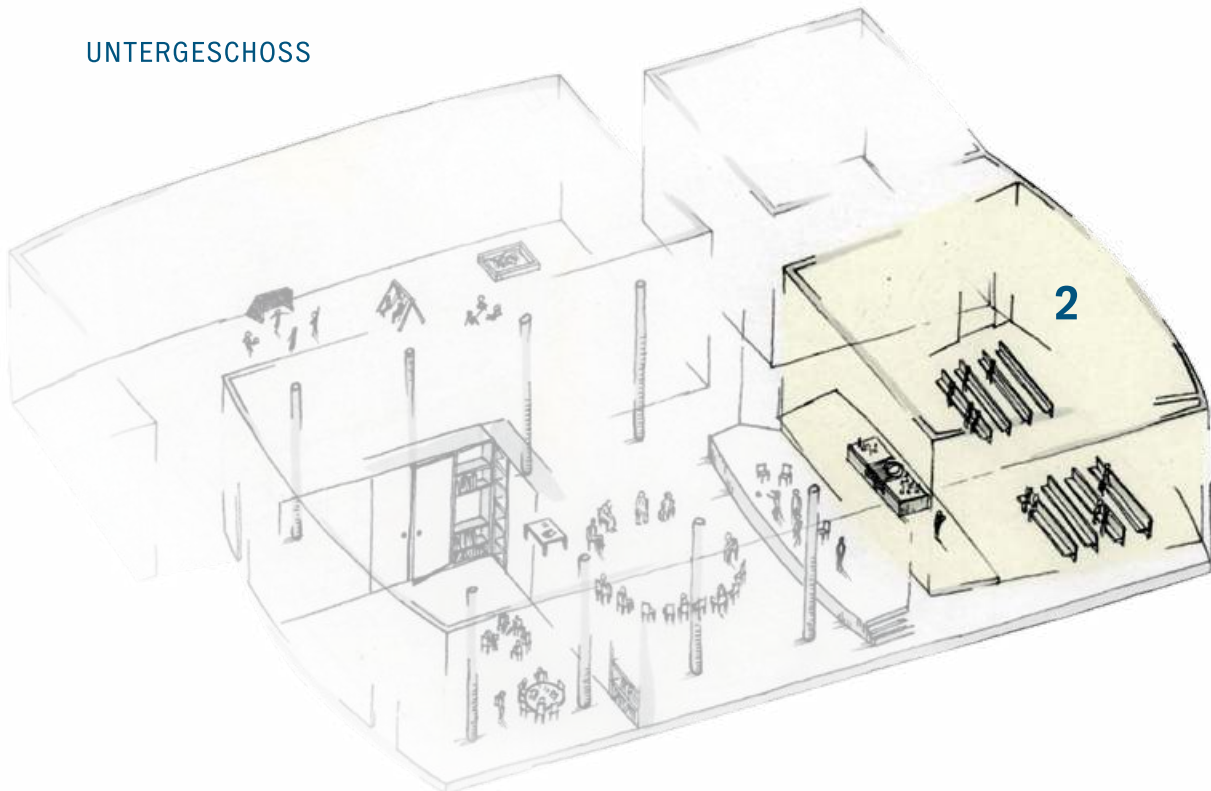
Nutzung

Gottesdienst, kirchliche Feiern, tagsüber durchgehend geöffnet als Ort der Stille

ERDGESCHOSS

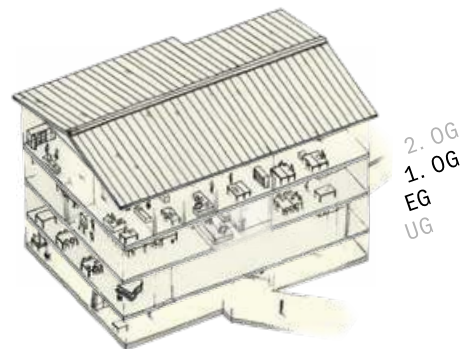


UNTERGESCHOSS



GRUPPENRÄUME

KLEINER SAAL, BISTRO



Die Gruppenräume

Es können insgesamt vier Gruppenräume für je 15 bis 30 Personen gemietet werden. Sie sind ideal für kleinere Veranstaltungen, Sitzungen oder Seminare. Die Räume sind zum Hof oder nach hinten ins ruhige Wohnquartier orientiert.

Der kleine Saal

Der kleine Saal bietet Platz und Infrastruktur für Veranstaltungen, Sitzungen oder Seminare bis zu 80 Personen. Das Bistro und die Küche können nach Bedarf dazu gemietet werden.

Das Bistro

Unser kleines Bistro gehört zum öffentlichen Bereich des MaiHofs. Zu bestimmten Zeiten ist es für die Bevölkerung geöffnet und bietet Platz für rund 20 Personen. Das Bistro eignet sich bestens für Kaffeepausen und Zwischenverpflegungen bei Sitzungen, Seminaren, Proben und Konzerten.

Die Küche

Für verschiedene kleinere und grössere Anlässe kann die professionell eingerichtete Küche neben dem Bistro gemietet werden. Sie eignet sich sowohl als Küche für Selbstkochende, wie auch zum Anrichten bei Caterings für Bankette oder Kongresse. Gerne vermitteln wir Ihnen bei Interesse die Kontaktadressen von quartieransässigen Cateringfirmen oder organisieren Ihnen auf Anfrage das Catering.

1 Vier Gruppenräume 1. OG

Fläche

220 m²

Nutzung

Proben, Veranstaltungen, Sitzungen, Seminare etc.

2 Kleiner Saal EG

Fläche

97 m²

Nutzung

Veranstaltungen, Sitzungen, Seminare etc.

3 Bistro EG

Fläche

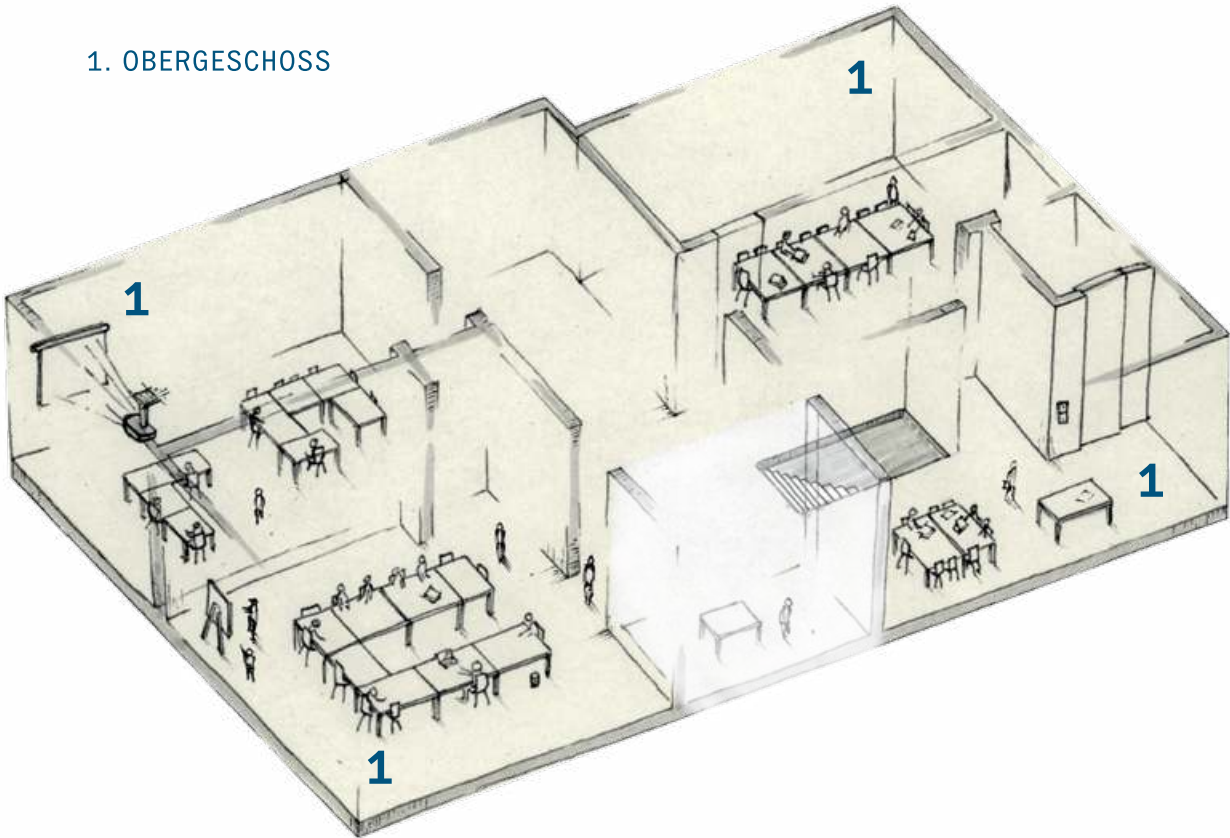
50 m²

4 Küche EG

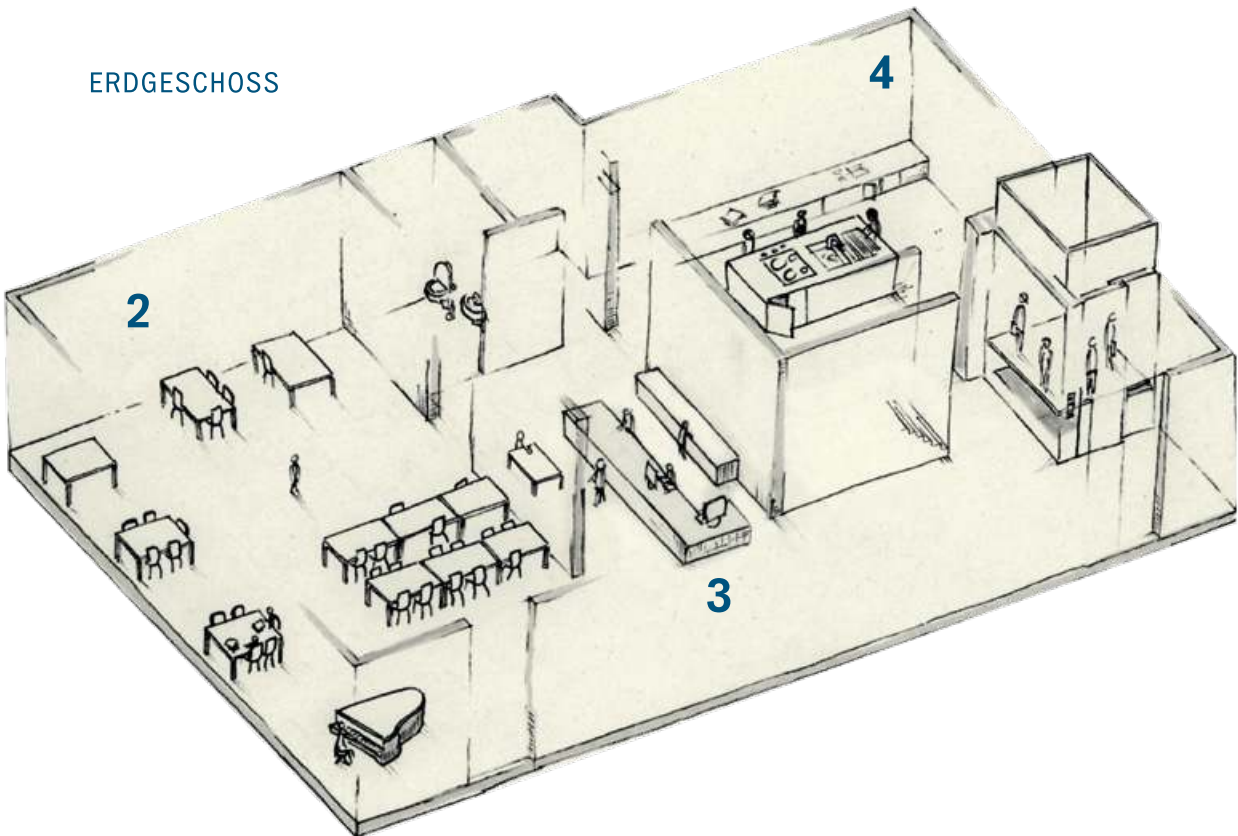
Fläche

46 m²

1. OBERGESCHOSS



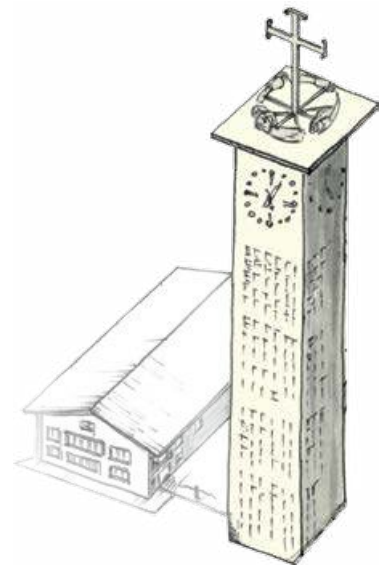
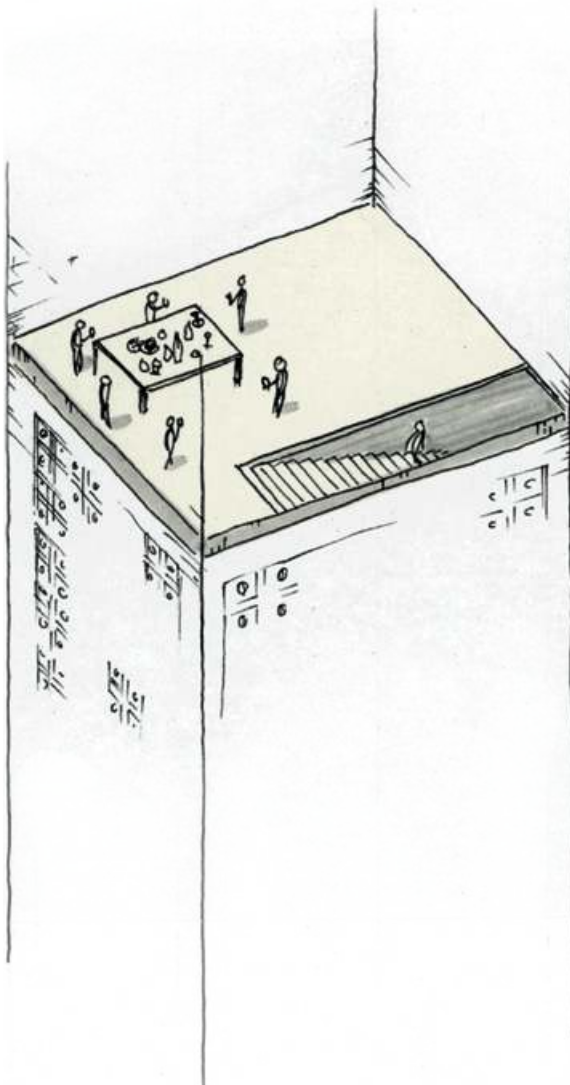
ERDGESCHOSS



TURM

Der MaiHof-Turm für Apéros

Sie suchen einen besonderen Ort für einen kleinen Apéro? Auf Anfrage kann der MaiHof-Turm gemietet werden. Oben, da wo die Glocken hängen, bietet ein kleiner Raum Platz für maximal 15 Personen. Für Informationen und Reservationsanfragen nehmen Sie bitte mit uns Kontakt auf.



Turm

Höhe

34 m

Fläche

27 m²

Nutzung

Apéros für maximal 15 Personen

VERMIETUNG & TARIFE

Die Vermietung

Die attraktiven Räume mit zeitgemässer Infrastruktur stehen allen Personen, Gruppen und Institutionen zur Verfügung, die eine offene, tolerante und menschenrechtskonforme Grundhaltung vertreten. Es wird Wert auf einen vielfältigen Nutzungsmix gelegt.

Ihre Anfrage

Anfragen über die Verfügbarkeit und Reservierungen von Räumlichkeiten können über die Internetseiten www.kathluzern.ch oder www.dermaihof.ch getätigt oder direkt an die Zentrumsleitung gerichtet werden.

Die Zentrumsleitung entscheidet über Vermietungen aufgrund der Verfügbarkeit der Räumlichkeiten sowie Zweck und Konzeption der Veranstaltung.

Grundsätzlich nicht eingetreten wird auf Vermietungsanfragen, welche die christliche und multikulturelle Identität verletzen, Gruppierungen explizit ausschliessen oder den Gesetzen widersprechen.

Unsere Tarife

Die Mietpreise variieren je nach Zweck und Organisation der Veranstaltung. Die Tarifstufen von 0 bis 2, die Preise der verschiedenen Räume und Rabattmöglichkeiten werden in den folgenden Tabellen erläutert.

Tarifstufe	Gebühren	Zielpublikum
0	Keine Mietkosten Keine Verrechnung von Dienstleistungen oder Auslagen	Organisationen, Organe und Gremien der Katholischen Kirchgemeinde Luzern sowie quartierbezogene Organisationen, welche von der Kirchgemeinde gefördert werden.
1	Reduzierte Mietkosten Verrechnung von Dienstleistungen und Auslagen	Gemeinnützige bzw. nicht kommerziell tätige natürliche oder juristische Personen soweit keine Eintrittspreise oder Kursgelder verlangt werden.
2	Mietkosten Verrechnung von Dienstleistungen und Auslagen	Veranstalter, welche Eintritt verlangen oder Gebühren erheben, kommerzielle Nutzer und Privatanlässe.

Tarife Räumlichkeiten (Angaben in CHF)

Tarif 1 Tarif 2 Tarif 1 Tarif 2

	¼ Tag (3h)	½ Tag		ganzer Tag	
Kirchensaal		400	1000	700	1800
Kleiner Saal	90	120	180	180	260
Gruppenraum	50	80	120	150	200
Alle Gruppenräume		300	380	520	700
Küche	120	200	300	350	500
Bistro öffentlich		Mitbenutzung kostenlos			
Bistro (mit kl. Saal)				70	100

Alle Preise verstehen sich inklusive technischer Grundausrüstung (Hellraumprojektor, Leinwand, Flipchart), kostenlosem WLAN, Strom sowie Grundeinrichtung mit Stühlen und Tischen.

Tarife Spezialeinrichtung (Angaben in CHF)

Audiovisuelle Technik Kirchensaal	pauschal 200	
Beamer Gruppenräume	pauschal 30	
Flügel (ohne extra Stimmung)	pauschal 60	bei Chorproben inbegriffen
Flügel (mit extra Stimmung)	pauschal 290	
Klavier (ohne extra Stimmung)	pauschal 40	bei Chorproben inbegriffen
Klavier (mit extra Stimmung)	pauschal 260	
Mobile Podien pro Teilpodest	5	inklusive Einrichten

Tarife Apéro & Catering

Gerne organisieren wir auch einen Apéro oder das Catering für Ihre Veranstaltung. Fragen Sie nach einer Offerte.

Personaltarife

Für weitergehende Dienstleistungen der Hausdienste wie Instruktion und Bedienung von audiovisueller Technik oder Aufstellen von Mobiliar, wird eine Pauschale von 50 Franken pro Stunde und Person erhoben.

Für Veranstaltungen mit mehr als 100 Teilnehmenden ist die Anwesenheit einer Person der Hausdienste während der gesamten Veranstaltung zwingend vorgeschrieben. Dafür wird eine Pauschale von 50 Franken pro Stunde verrechnet.

Rabatte auf mehrmalige Miete

Wenn im selben Vertrag eine mehrmalige Nutzung desselben Objektes innerhalb eines Jahres vereinbart wird, wird auf dem entsprechenden Tarif der Räumlichkeiten ein nach Anzahl Nutzungen gestaffelter Rabatt gewährt.

	Tarif 1	Tarif 2
Ab 5 Nutzungen pro Jahr		10 %
Ab 10 Nutzungen pro Jahr	10 %	20 %
Ab 20 Nutzungen pro Jahr	20 %	

LAGE & KONTAKT

Lage

Der MaiHof befindet sich unweit des Stadtzentrums und ist mit Auto und öffentlichen Verkehrsmitteln gut erreichbar. Die Bushaltestelle Schlossberg mit direkten Verbindungen zum Bahnhof SBB liegt in unmittelbarer Nähe. Das wunderschöne Naherholungsgebiet Rootsee ist zu Fuss in fünf Minuten erreichbar. Nur wenige Gehminuten vom MaiHof entfernt befinden sich verschiedene Restaurants, die Mittagmenüs anbieten. Gerne organisieren wir Ihnen nach Bedarf für Ihren Anlass die Verpflegung im Quartier.

Anfahrt mit dem Auto

Autobahnausfahrt Emmen-Süd, Richtung Luzern. Rund um den MaiHof sind nur wenige Parkplätze vorhanden. Bitte benutzen Sie das Parkhaus Schlossberg beim Coop oder etwas weiter Richtung Stadtzentrum das City-Parking beim Löwencenter.

Anfahrt mit den öffentlichen Verkehrsmitteln

Bus Nr. 1 Richtung Maihof, 22/23 Richtung Ebikon bis Schlossberg, in Fahrtrichtung weitergehen, beim Rotlicht Nebenstrasse überqueren, beim nächsten Rotlicht Hauptstrasse überqueren und am Schulhaus Maihof rechts vorbei und die Treppen hinauf: Willkommen im MaiHof.

Kontakt

Der MaiHof
Pascal Müller, Zentrumsleiter
Weggismattstrasse 9
6004 Luzern
Tel. 041 229 93 73
Fax. 041 229 93 01
pascal.mueller@kathluzern.ch
www.dermaihof.ch

